

Kurzbericht



Almbad Huberspitz | ©Silke Schropp

Almbad Huberspitz

Huberspitzweg 1
83734 Hausham

Tel: +49 80 26 92 96 76 0

Herzlich willkommen!

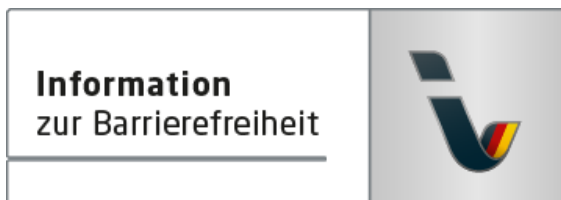
Das Almbad Huberspitz liegt auf 1.050 Metern Höhe über dem Schliersee und bietet einen atemberaubenden Blick auf das Alpenpanorama. Die in den 1930er Jahren errichtete Hütte strahlt mit ihrer holzvertäfelten Gaststube und urgemütlichen Zimmern, davon drei barrierefrei konzipiert, traditionelle bayerische Gemütlichkeit aus. Gäste können hier regionale Speisen in Bio-Qualität genießen und die Ruhe der Umgebung erleben. Das Almbad verfügt außerdem über drei barrierefrei konzipierte Zimmer.

PRÜFERGEBNIS

für

Almbad Huberspitz

83734 Hausham, Zertifikats-ID: PA-13952-2024



Dieses Angebot wurde nach den Kriterien
der bundesweiten Kennzeichnung

»Reisen für Alle«

eingestuft und ist berechtigt, im Zeitraum

Juli 2024 – Juni 2027

die Auszeichnung

»Information zur Barrierefreiheit«

zu führen und vertragsgemäß zu nutzen.



Almbad Huberspitz

©Silke Schropp



Almbad Huberspitz

©Silke Schropp



Almbad Huberspitz

©Silke Schropp

Barrierefreiheit auf einen Blick

- Parkplatz für Menschen mit Behinderung
- Drei barrierefrei konzipierte Zimmer
- Gebäude stufenlos zugänglich
- 69 cm Mindestbreite aller Durchgänge/Türen
- WC für Menschen mit Behinderung
- Schwellenlose Dusche
- Duschstuhl oder –sitz vorhanden
- Assistenzhunde willkommen

Informationen für Menschen mit Gehbehinderung und Rollstuhlfahrer

Einige **Hinweise zur Barrierefreiheit** haben wir nachfolgend zusammengestellt. Detaillierte Angaben finden Sie im Prüfbericht.

- Es ist ein Parkplatz für Menschen mit Behinderung vorhanden.
- Fast alle für den Gast nutzbaren und erhobenen Räume und Einrichtungen sind stufenlos/ ebenerdig oder über eine Rampe zugänglich.
- Alle für den Gast nutzbaren und erhobenen Türen/Durchgänge und Wege sind mindestens 69 cm breit. Ausgenommen der Eingang zur Sauna (58 cm).
- Die Tische sind in einer Höhe von 67 cm mit einer Tiefe zwischen 11 und 17 cm unterfahrbar.
- Es sind drei barrierefrei konzipierte Mehrbettzimmer vorhanden.
- Es ist ein WC für Menschen mit Behinderung vorhanden, welches von einer Seite anfahrbar ist (119 cm). Es sind beidseitig klappbare Haltegriffe vorhanden.
- Die Dusche bei der Sauna ist schwellenlos zugänglich. Es sind Haltegriffe und ein Duschsitz vorhanden.
- Die Sauna ist nicht barrierefrei.

Informationen für Menschen mit Hörbehinderung und gehörlose Menschen

Einige **Hinweise zur Barrierefreiheit** haben wir nachfolgend zusammengestellt. Detaillierte Angaben finden Sie im Prüfbericht.

- Es gibt keinen optisch deutlich wahrnehmbaren Alarm.
- Es gibt keine induktive Höranlage.
- Im Speiseraum sind Tische vorhanden, an denen keine Lampen stehen oder hängen, die das Gesichtsfeld bzw. den Blickkontakt stören.

Informationen für Menschen mit Sehbehinderung und blinde Menschen

Einige **Hinweise zur Barrierefreiheit** haben wir nachfolgend zusammengestellt. Detaillierte Angaben finden Sie im Prüfbericht.

- Assistenzhunde sind willkommen.
- Die Beschilderung (zur Orientierung) ist in gut lesbarer und kontrastreicher Schrift gestaltet.
- Es sind keine Hindernisse vorhanden.
- Es sind nicht alle Bereiche hell und blendfrei ausgeleuchtet.
- Treppen weisen keinen Handlauf auf.
- Die Schrift der Speisekarte ist nicht schnörkellos und visuell kontrastreich gestaltet sein.

Informationen für Gäste mit kognitiven Beeinträchtigungen

Einige **Hinweise zur Barrierefreiheit** haben wir nachfolgend zusammengestellt. Detaillierte Angaben finden Sie im Prüfbericht.

- Der Name der Alm ist von außen nicht klar erkennbar.
- Die Ziele der Wege sind in Sichtweite oder es sind Wegezeichen in ständig sichtbarem Abstand vorhanden.

Bildergalerie

Wir haben für Sie einige Fotos aus dem Betrieb / Angebot zusammengestellt. In den Detailberichten finden Sie weitere Fotos.



Informationen zum Almbad Huberspitz

©Silke Schropp



Parken

©Silke Schropp



Parken

©Silke Schropp



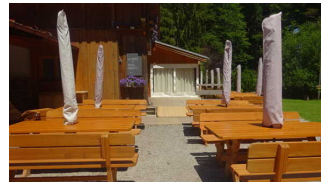
Haupteingang

©Silke Schropp



Haupteingang

©Silke Schropp



Eingang über Salettl / Trausaal

©Silke Schropp



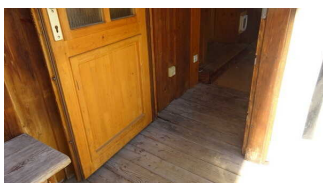
Eingang über Salettl / Trausaal

©Silke Schropp



Eingang über Salettl / Trausaal

©Silke Schropp



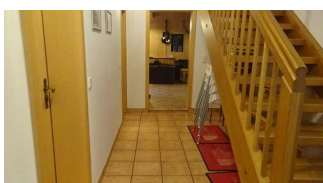
Eingang über Salettl / Trausaal

©Silke Schropp



Lounge

©Silke Schropp



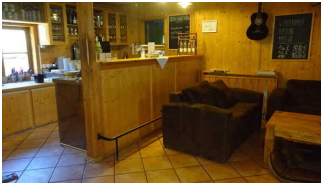
Lounge

©Silke Schropp



Lounge

©Silke Schropp



Lounge

©Silke Schropp



Stuben / Gasträume

©Silke Schropp



Stuben / Gasträume

©Silke Schropp



Stuben / Gasträume

©Silke Schropp



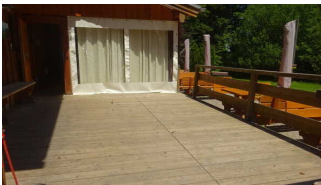
Salettl / Trausaal

©Silke Schropp



Salettl / Trausaal

©Silke Schropp



Salettl / Trausaal

©Silke Schropp



Außengastronomie

©Silke Schropp



Außengastronomie

©Silke Schropp



Außengastronomie

©Silke Schropp



Außengastronomie

©Silke Schropp



Almsuite 1

©Silke Schropp



Almsuite 1

©Silke Schropp



Almsuite 1

©Silke Schropp



Almsuite 2

©Silke Schropp



Almsuite 2

©Silke Schropp



Almsuite 2

©Silke Schropp



Almsuite 3

©Silke Schropp



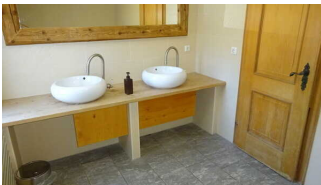
Almsuite 3

©Silke Schropp



Almsuite 3

©Silke Schropp



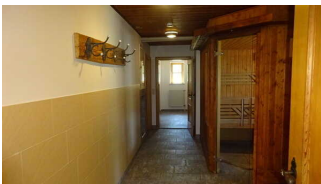
Bad Almsuite

©Silke Schropp



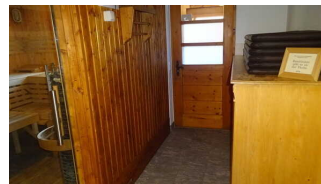
Bad Almsuite

©Silke Schropp



Saunabereich

©Silke Schropp



Sauna

©Silke Schropp



Saunabereich

©Silke Schropp



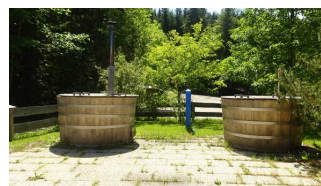
Saunabereich

©Silke Schropp



Saunabereich

©Silke Schropp



Saunabereich

©Silke Schropp



Sauna

©Silke Schropp



Sauna

©Silke Schropp



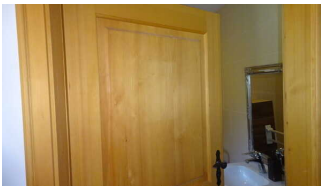
Toilette und Dusche bei der Sauna

©Silke Schropp



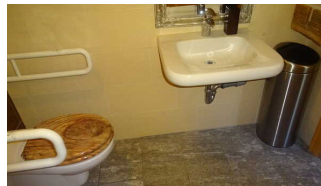
Toilette und Dusche bei der Sauna

©Silke Schropp



Toilette und Dusche bei der Sauna

©Silke Schropp



Toilette und Dusche bei der Sauna

©Silke Schropp



Toilette und Dusche bei der Sauna

©Silke Schropp



Toilette und Dusche bei der Sauna

©Silke Schropp

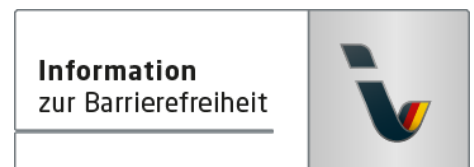
Informationen zum Kennzeichnungssystem „Reisen für Alle“

Alle nach „Reisen für Alle“ **zertifizierten Betriebe und Orte** erfüllen folgende Kriterien:

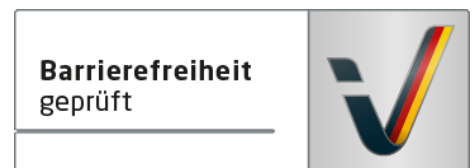
- Die Daten und Angaben zur Barrierefreiheit wurden von **externen, speziell geschulten Erhebern** vor Ort erhoben und geprüft. Es handelt sich um keine Selbsteinschätzung.
- Die Daten zur Barrierefreiheit liegen **im Detail** vor und können von Gästen eingesehen werden.
- Mindestens ein Mitarbeiter hat an einer **Schulung** zum Thema „**Barrierefreiheit als Komfort- und Qualitätsmerkmal**“ teilgenommen.

Die Kennzeichnung – Erläuterung der Logos und Piktogramme

Das Kennzeichen „**Information zur Barrierefreiheit**“ signalisiert, dass detaillierte und geprüfte Informationen zur Barrierefreiheit für alle Personengruppen vorliegen.



Das Kennzeichen „**Barrierefreiheit geprüft**“ basiert auf „Information zur Barrierefreiheit“ und bedeutet, dass zusätzlich die Qualitätskriterien für bestimmte Personengruppen teilweise oder vollständig erfüllt sind.



Die Kennzeichnung „**Barrierefreiheit geprüft**“ liegt in zwei Qualitätsstufen vor:

„**Barrierefreiheit geprüft: teilweise barrierefrei**“.

Die Qualitätskriterien sind für die dargestellte Personengruppe der Rollstuhlfahrer teilweise erfüllt, d. h. das Angebot ist für Rollstuhlfahrer teilweise barrierefrei. Das „i“ im Piktogramm signalisiert, dass man noch einmal genauer nachlesen sollte, ob das Angebot den eigenen Ansprüchen genügt.



„**Barrierefreiheit geprüft: barrierefrei**“.

Die Qualitätskriterien sind für die dargestellte Personengruppe der Rollstuhlfahrer erfüllt, d. h. das Angebot ist für Rollstuhlfahrer barrierefrei.



Es gibt Qualitätskriterien für **sieben Personengruppen** und für jede Personengruppe ein eigenes **Piktogramm**.

Menschen mit Gehbehinderung



Rollstuhlfahrer



Menschen mit Hörbehinderung



Gehörlose Menschen



Menschen mit Sehbehinderung



Blinde Menschen



Menschen mit kognitiven Beeinträchtigungen

