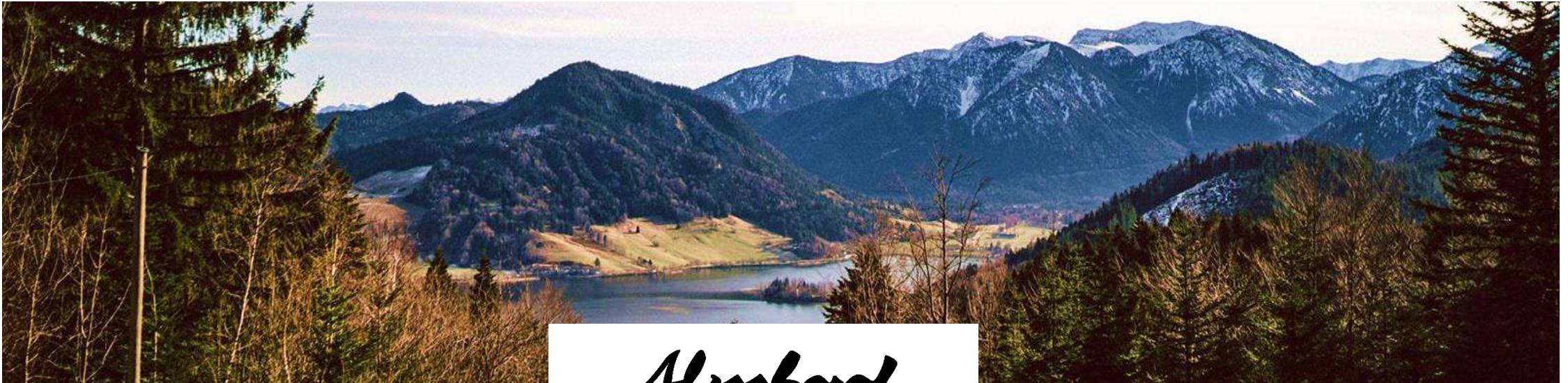




TAGUNGEN, SEMINARE &
WORKSHOPS
Almbad
SMART ALPINE LUXURY



Almbad
SMART ALPINE LUXURY

Herzlich Willkommen zur „Workation“!

Almbad steht als geschützte Marke für ein Familien-Unternehmen mit drei einzigartigen "Naturschauspielplätzen", die in der Erholungsregion Tegernsee-Schliersee zum exklusiven "Entschleunigen" unweit der Münchner Stadtgrenze einladen.

Fernab vom Alltagsstress und Termindruck sorgen unsere Almbäder im Landschaftsschutzgebiet für Begegnungen mit einer anderen Welt inmitten von Almwiesen und Bergwäldern und mit Menschen, die den Blick für das Wesentliche noch nicht verloren haben, sondern die Zeit - in der Natur, mit der Familie, mit dem Partner oder einfach für sich selbst - als wahren Luxus sehen.

Bei uns wird Nachhaltigkeit groß geschrieben:

Dementsprechend legen wir nicht nur Wert auf saisonale Küche in **BIO-Qualität** und mit Waren regionaler Anbieter, sondern engagieren uns auch in diversen Verbänden sozial und beheimaten seit 2018 sogar ein **eigenes Bienenvolk** auf unseren umliegenden Bergwiesen.

Unsere Hüttenteams zeichnen sich durch eine teils langjährige Betriebszugehörigkeit aus und schaffen mit ihrer bayerisch-weltoffenen Art eine **familiäre Atmosphäre** - sowohl untereinander, als auch für unsere Gäste. Dabei versprüht jede unserer Locations einen ganz eigenen Charme.

UNSERE NATURSCHAUSPIELPLÄTZE

ALMBAD *Silberhaus* BAYRISCHZELL



Tagen, Pool & Berge

- in Bayrischzell
- ca. 60 BOB- oder Auto-Minuten von München
- Aufstieg vom Talparkplatz:
ca. 35 Minuten, 300 Höhenmeter
(Gepäck- und Personentransfer möglich)

ALMBAD **HUBERSPITZ** HAUSHAM



Tagen mit Blick zum Schliersee

- in Hausham mit Blick auf den Schliersee
- ca. 45 BOB- oder Auto-Minuten von München
- Aufstieg vom Talparkplatz:
ca. 35 Minuten, 280 Höhenmeter
(Gepäck- und Personentransfer möglich)

DORFBAD *Tannermühl* BAYRISCHZELL



Tagen am Wasserfall

- in Bayrischzell
- ca. 60 BOB- oder Auto-Minuten von München
- Lage im Tal (ohne Aufstieg),
Parken am Bahnhof (5 min.) möglich

Tagen im Almbad Sillberghaus Tagen, Pool & Berge...



Sillberghaus
ALMBAD
BAYRISCHZELL ,Tiroler Str. 70, Bayrischzell

Mitten in unberührter Natur des Ursprungtals gelegen ist das Almbad Sillberghaus die perfekte Tagungslocation, um in absoluter Privatsphäre auch besonders „geschützte“ und sensible Themen besprechen zu können – mit der **kompletten Hütte zur exklusiven Nutzung** (Tagesgeschäft nur Freitag, Samstag und Sonn-/Feiertag jeweils von 12-17 Uhr).

Neben der großen Kaminstube, die mit **Beamer & Leinwand** sowie einem **TV-Screen** für Präsentationen ausgestattet ist, können auch unsere beiden Gaststuben für Gruppenarbeiten genutzt werden. Bei uns gibt's keinen klassischen Standard wie beispielsweise eine U-Bestuhlung – vielmehr setzen wir bei eurer Hüttentagung neue Maßstäbe durch eine **einzigartige Location mit inspirierender Atmosphäre**, in der unsere Holzwände mit Kreppband zu einer **individuellen „Pinnwand“** umfunktioniert werden können und somit der Kreativität eines Workshops – im wahrsten Sinne – keine Grenzen gesetzt sind.

Das Kaminzimmer

ca. 44 qm
30 Personen



Das Sonnenstüberl

ca. 16 qm
20 Personen



Das Winterstüberl

ca. 12 qm
16 Personen



Die Fasssauna

zur
Erholung



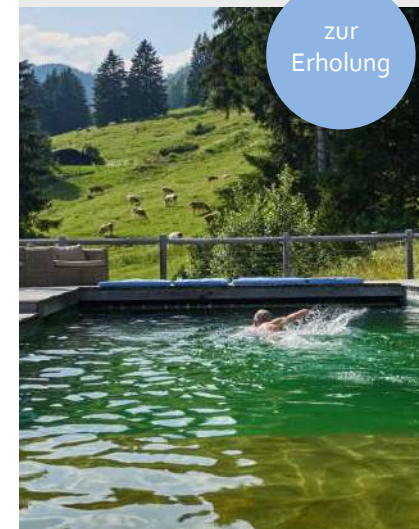
Die Almsuiten



13 Zimmer
30 Betten

Der Almpool

ZUR
Erholung





ALMBAD Sillberghaus BAYRISCHZELL

Auf oan Blick:

Tagungsräume*:

- Kaminzimmer (**exklusiv**) - ca. 44 qm, 30 Personen
- Stube 1 - ca. 16 qm, 20 Personen
- Stube 2 ca. 12 qm, 16 Personen

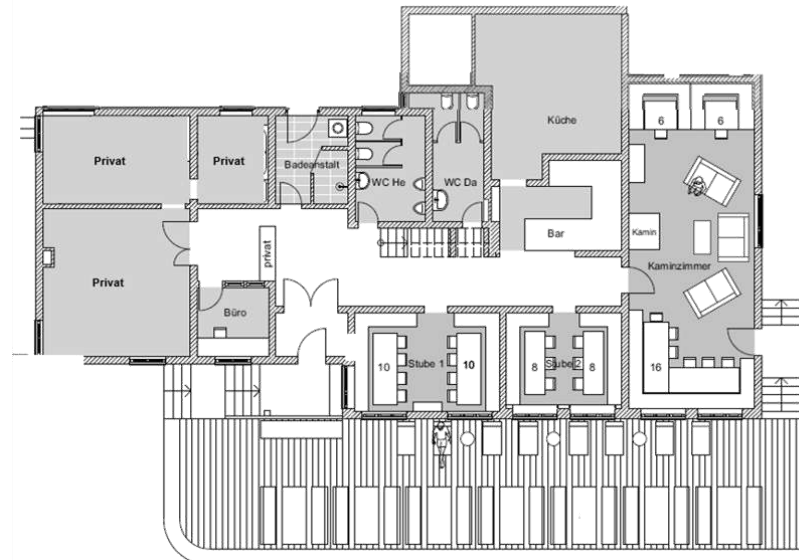
* alle exklusiv außerhalb unserer Öffnungszeiten für Tagesgäste

Tagungsausstattung:

- Beamer & Leinwand (Kaminzimmer)
- TV-Screen (Kaminzimmer)
- 2 Flipcharts
- „Berg“-WLAN

Platz zum Feiern & Speisen:

64 Gäste



Tagen, Pool & Berge

Nach der Tagung lädt unser herrlich gelegener **Almpool** zur Erholung ein, ein Sundowner auf der **Sonnenterrasse** stimmt einen gemütlichen Hütten-Abend an.

Bei kühleren Temperaturen bietet unsere **Fass-Sauna** Gelegenheit zur Entspannung.

Ob Tagung, Sommerfest oder Weihnachtsfeier - im **Almbad Sillberghaus** bleibt das **Firmen-Event unvergesslich!**



ALMBAD
Silberhaus
BAYRISCHZELL

Tagen im Almbad Huberspitz

Tagen mit Blick zum Schliersee vor Bergpanorama



ALMBAD
HUBERSPITZ
HAUSHAM

, Huberspitz 1, 83734 Hausham

In herrlicher Panoramalage auf 1.100 Meter Höhe, mit Blick auf den Schliersee vor Bergpanorama, ist "D'Huawaspitz" auch für Startups und Firmen ein ganz besonderer Ort, um für Ihre Mitarbeiter eine **ablenkungsfreie Balance zwischen Arbeit und Entspannung** zu schaffen.

Mit der **kompletten Hütte zur exklusiven Nutzung** (Tagesgeschäft nur Freitag, Samstag und Sonn-/Feiertag jeweils von 12-17 Uhr), wird neben der Kaminstube und dem abschließbaren Seminarraum beispielsweise auch der schöne **Wintergarten mit Kaminofen**, sowie der **Ruheraum im Badebereich** gerne für **Gruppenarbeiten** genutzt.

Wir legen Wert auf möglichst individuelle Gestaltung eures Aufenthalts: Neben **entsprechender Tagungstechnik** können unsere **holzvertäfelten Gaststuben als kreative Pinnwände** mit einbezogen werden.

Die Kaminstube mit Lounge

ca. 62 qm
30 Personen



Der Seminarraum

ca. 25 qm
22 Personen



Der Wintergarten

ca. 25 qm
25 Personen



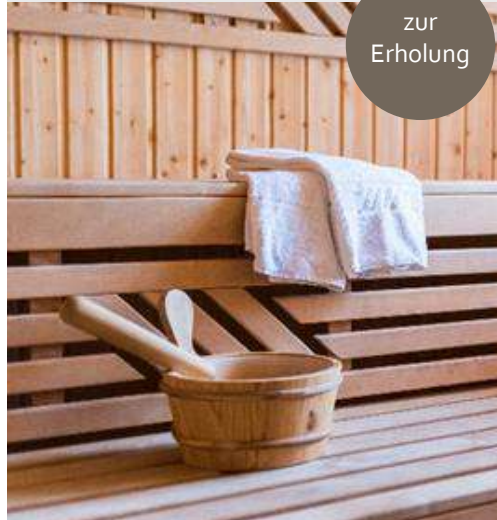
Die Terrasse

bis zu
85 Personen



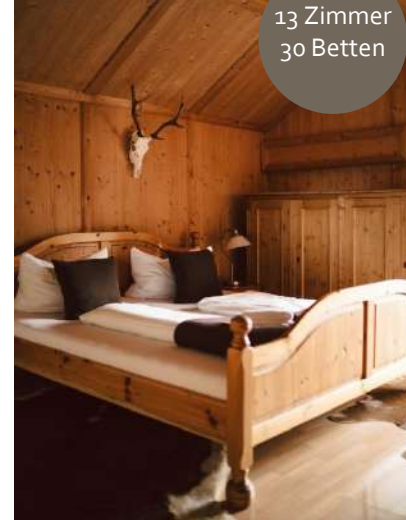
Die Sauna

zur
Erholung



Die Almsuiten

13 Zimmer
30 Betten



Hot Tubs

zur
Erholung





ALMBAD
HUBERSPITZ
HAUSHAM



Auf oan Blick:

Tagungsräume*:

- Kaminstube inkl. Lounge - ca. 62 qm, 42 Personen
- Seminarraum (exklusiv) - ca. 25 qm, 22 Personen
- Kleine Stube - ca. 12 qm, 21 Personen
- Ruheraum – ca. 25 qm, 12 Personen
- Wintergarten - ca. 25 qm, 25 Personen

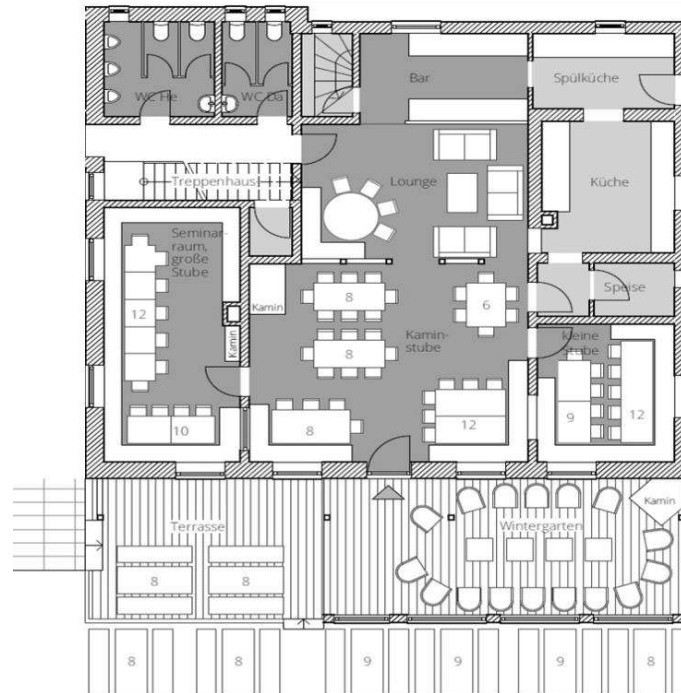
* alle exklusiv außerhalb Öffnungszeiten für Tagesgäste

Tagungsausstattung:

- Beamer & Leinwand (Kaminstube)
- TV-Screen (Seminarraum)
- 2 Flipcharts
- WLAN

Platz zum Feiern & Speisen:

85 Gäste



Tagen & Erholen vor Bergseepanorama

Die Ziele sind erreicht? Mit den Inhalten des Workshops hat man sich intensiv beschäftigt und die **Tagung erfolgreich abgeschlossen?**

Dann gibt es nach getaner Arbeit nichts Erholameres als einen **Saunabesuch** oder eine **Hot Tub** Füllung im Freien, bevor in der warmen Kaminstube ein liebevoll zubereitetes **BIO-Menü** den gelungenen Tag abrundet.



ALMBAD
HUBERSPITZ
HAUSHAM

Tagen im Dorfbad Tannermühl Tagen im Wald- und Wasserfall-SPA



DORFBAD
Tannermühl
BAYRISCHZELL, Tannermühlstraße 23, 83735 Bayrischzell

Das Bauernbad **am Fuße des Wendelsteins** trifft als kleines rustikales "Day Spa" und Kreativ-Meetinglocation für Firmen genau den richtigen Zeitgeist. Es beeindruckt durch seine exponierte Lage am Ende der Klamm des Wendelsteinbaches, wo Tagesgäste neben einem Bad in den Außen-Wannen vor dem **acht Meter hohen Wasserfall** gerne auch mal eine **Massage auf der uralten Werkbank** genießen.

Auch ganz besondere Tagungen benötigen eine besondere Umgebung. Das einzigartig **energetische Umfeld** lässt kaum Spielraum für Ablenkungen. Bei uns gibt's keinen klassischen Standard wie eine U-Bestuhlung, vielmehr setzen wir und unsere Seminargruppen neue Maßstäbe in einer einzigartigen Location mit **inspirierender Atmosphäre**. Das Kaminzimmer ist mit Beamer & Leinwand, WLAN sowie Flipcharts ausgestattet. Perfekt geeignet für kleinere Gruppen (ideal: 6 bis 8 Personen) – sitzt man in bequemen Ledersesseln vorm Kamin. In der Location am acht Meter hohen Wasserfall sprudeln die Ideen bestimmt!

Das Kaminzimmer



ca. 30 qm
max. 10
Personen



Die Terrasse



ca. 25 qm
6-8
Personen

Der Wasserfall



ca. 8 Meter
„Brain-
storming“

Die Sauna



zur
Erholung

Der Massage-Raum



zur
Erholung



DORFBAD Tannermühl BAYRISCHZELL



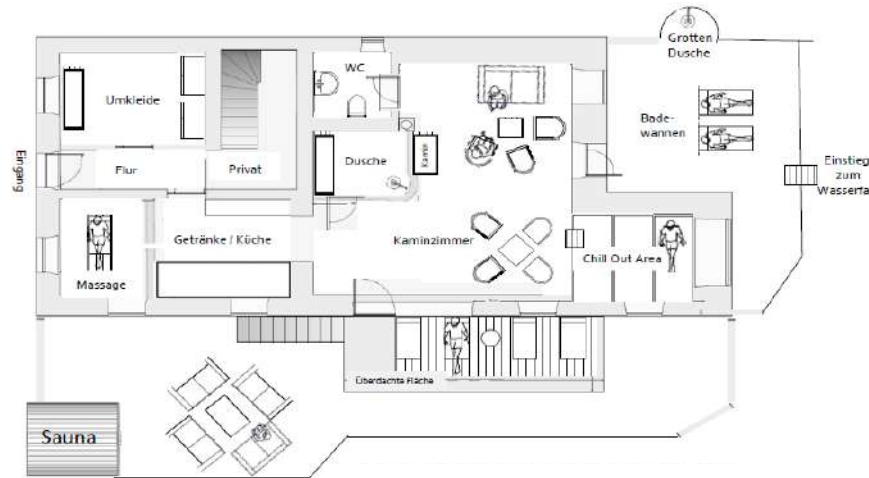
Auf oan Blick:

Tagungsräume (exklusiv):

- Kaminzimmer - ca. 30 qm, max. 12 Personen
- Terrasse - ca. 20 qm, 6-8 Personen

Tagungsausstattung:

- Beamer & Leinwand (Kaminzimmer)
- 2 Flipcharts
- WLAN



Tagen & Entschleunigen Am Wasserfall

Nach gelungenem Workshop, kann man sich bei schlechtem Wetter auch in der **Sauna** erholen – dort genießt man die wohltuende Wärme mit direktem **Blick auf den Wendelsteinbach**, in den unser energispendender Wasserfall springt. Zur Belohnung können auch **Massagen** bestellt werden.

Ob Wellness oder Tagung – unser Dorfbad Tannermühl ist eine Tages-Location. Gerne vermitteln wir bei Bedarf und nach Verfügbarkeit **Übernachtungsmöglichkeiten** in nahe gelegenen Hotels oder Pensionen.



DORFBAD
Tannermühl
BAYRISCHZELL



Almbad
SMART ALPINE LUXURY

Beispiel-Menü

(Almbad Sillberghaus & Almbad Huberspitz):

Für eure Veranstaltung verwöhnen wir euch mit 3-4 Gänge-Menüs aus unserer BIO-zertifizierten Alm-Küche.

1. Kleiner Gruß aus der BIO-Küche
2. Saisonale Suppe oder Salat
3. Rosa gebratenes Roastbeef mit Petersilienkartoffeln, Blattspinat und Sauce Hollandaise
4. Apfelkücherl mit Vanilleeis

Gerne bieten wir auch vegetarische / vegane Almschmankerl als Alternative an, z.B. Kaspessknödel, Kaspatszn auf Rucolabett, Salat mit Ziegenkäse, Urgetreiderisotto.



Ein paar Worte zu unserer Alm-Küche:

Wir kochen auf den Almbädern komplett ohne Mikrowelle und ohne Fritteuse - wie zu Omas Zeiten!

Unseren Werten für Nachhaltigkeit, Umweltschutz und sozialer Verantwortung folgend, wollen wir außerdem unsere regionalen Anbieter stärken und beziehen unsere Lebensmittel überwiegend regional und nach saisonaler Verfügbarkeit...

Der Grundgedanke dabei ist, zwischen Erzeugung und Verbrauch möglichst kurze Wege zurückzulegen, um dadurch die Qualität hoch und die Auswirkungen für die Umwelt gering zu halten.

- Wir sind seit 2015 BIO-zertifiziert (DE-ÖKO-037) nach EU-Recht -

OUTDOOR-AKTIVITÄTEN & TEAMEVENTS

Denn nur der gemeinsame Weg führt „nach oben“... & zum Erfolg!

Teambuilding- & Outdoor-Events können sowohl im Sommer, als auch im Winter, zusätzlich oder begleitend zum Alm-Auf- und -Abstieg gebucht werden. Für Aktivitäten vor eurer An- oder nach eurer Abreise bei uns bieten sich auch Strategie-Aufgaben am Schliersee oder im nahegelegenen Hochseilgarten an. Möglich sind auch Kochevents zur gemeinsamen Vorbereitung des Abend-Menüs. Für geplante Team-Events mit professionellem Trainer nennen wir euch unsere Outdoor-Partner im Rahmen eurer Detail-Eventplanung bei uns!

Team - Almkochen



Yoga Am Berg



Wander-/MTB-Tour



Schneeschuh-Wandern



Teambuilding in der Natur



Bavarian Olympics



*... und
viele mehr -
Fragt uns!*

HIER FINDET IHR UNSERE NATURSCHAUSPIELPLÄTZE



FRAGEN? WÜNSCHE? TERMINE & ANGEBOT?

Fragt gerne weitere Informationen an:

Anfragen bitte an **Adrian Ackermann** und **Christine Sterl**:



E-Mail: tagungen@almbad.de
oder unter Tel.: + 49 177-360 8 370
Mo. – Fr. 09:00 bis 12.00 Uhr
oder nach Vereinbarung



Hinweis: Frau Sterl befindet sich ab Anfang Juni 2021 im Mutterschutz.
Adrian Ackermann wird die Vertretung übernehmen.

Almbad
SMART ALPINE LUXURY

WWW.ALMBAD.DE